

Class I



IP40



IEC 598



0,5 kg/m



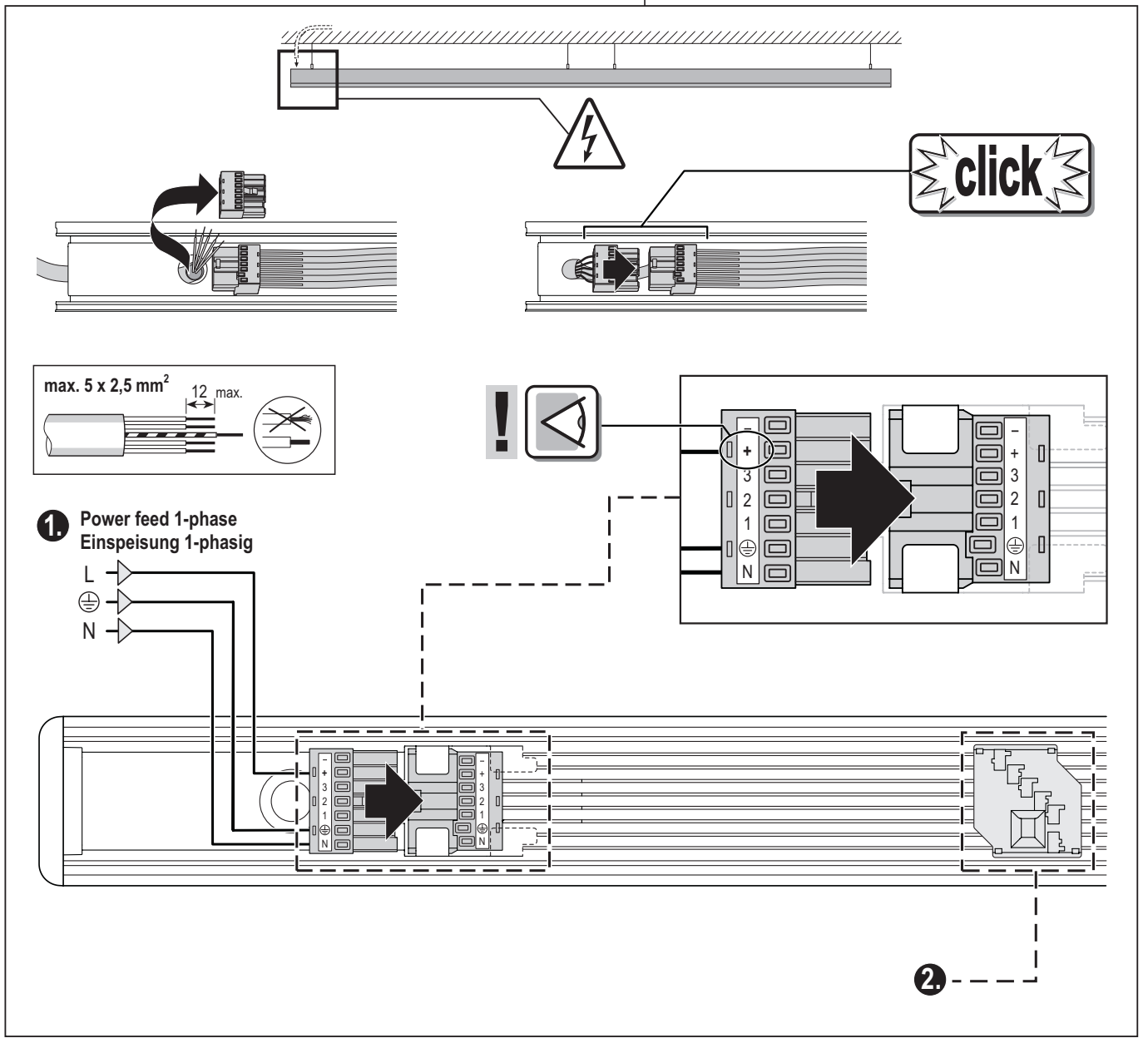
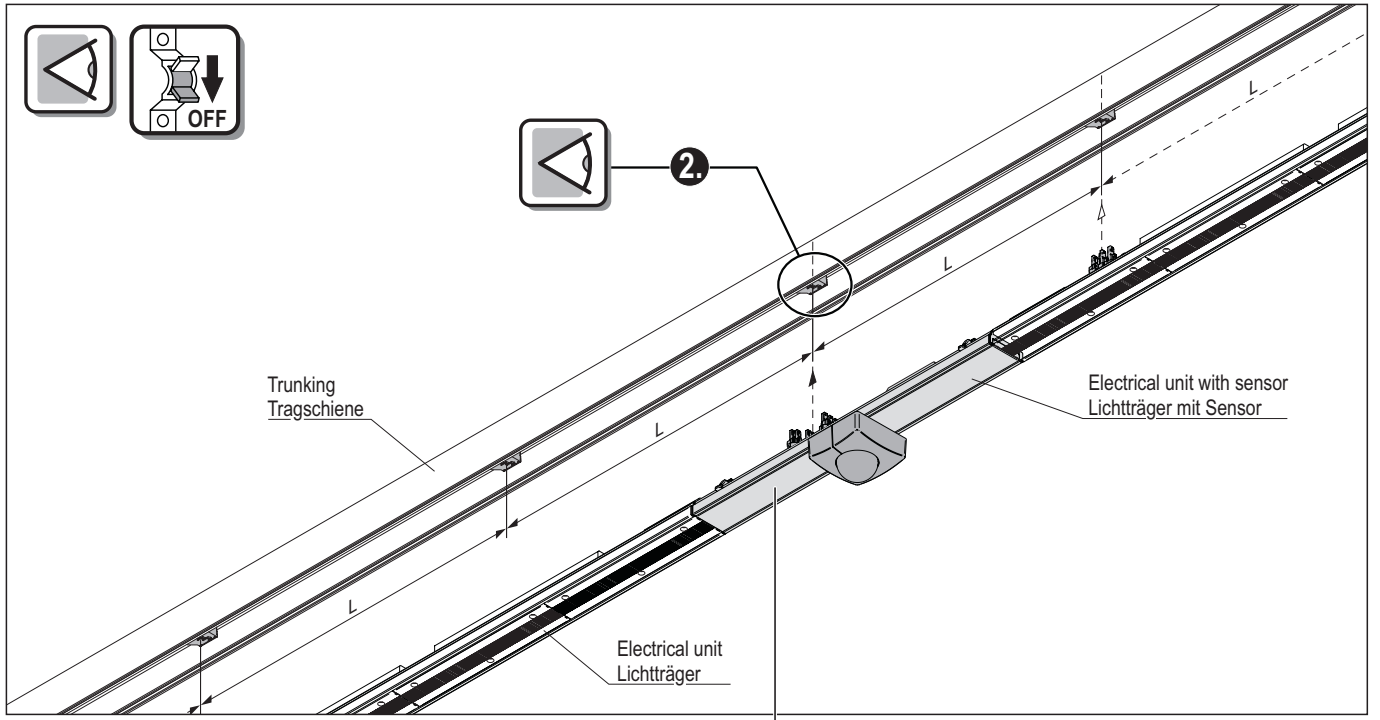
Luminaire for use in environments where no unusual accumulation of dust is expected.  
 Leuchte zur Verwendung in einer Umgebung, in der keine ungewöhnliche Staubablagerung erwartet wird.  
 Luminaire pour une utilisation dans des environnements dans lesquels on ne s'attend à rencontrer aucune accumulation inhabituelle de poussières.



### General safety notes Allgemeine Sicherheitshinweise Remarques générales de sécurité

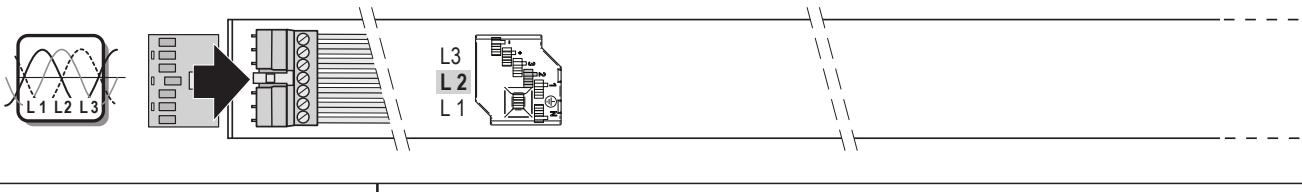
- (GB)** -Installation/maintenance only by skilled personnel.  
 -During overhaul/maintenance only use original parts.  
 -If any luminaire is subsequently modified, the person responsible for the modification shall be considered the manufacturer.  
 -The manufacturer bears no liability for damage caused by inappropriate use or application.  
 -Due to problems with chemical resistance, choose cleaning materials which are suitable for plastic.
- (D)** -Montage/Wartung nur durch Fachkräfte.  
 -Bei Instandsetzung/Instandhaltung nur Originalteile verwenden.  
 -Werden nachträglich Änderungen an Leuchten vorgenommen, so gilt derjenige als Hersteller, der diese Änderung vornimmt.  
 -Der Hersteller übernimmt keine Haftung für Schäden, die durch unsachgemäßen Einsatz entstehen.  
 -Chemische Beständigkeit beachten. Nur kunststoffverträgliche Reinigungsmittel verwenden.
- (F)** -Réalisation de l'installation/maintenance uniquement par du personnel qualifié.  
 -Au cours de la révision/maintenance, n'utiliser que des pièces d'origine.  
 -Si le luminaire est partiellement modifié, le fabricant ne peut être tenu responsable quant à la non-conformité éventuelle du produit.  
 -Le fabricant ne peut être tenu responsable en cas de dommages causés par une application ou une utilisation inadaptée.  
 -Veillez à ne pas utiliser de produit chimique agressif pour le plastique.

# Electrical connection 1 phase! / Elektrischer Anschluss 1phasig!



# Mounting/Montage

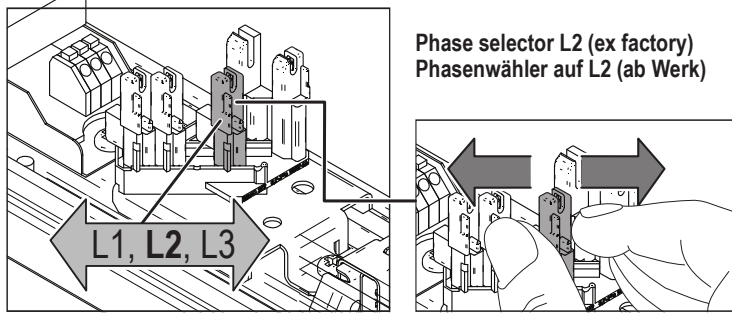
## Luminaire configuration/Leuchtenkonfiguration



## Phase selector/Phasenwähler

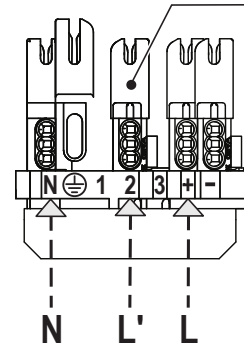
Set phase selector at Baldur light units corresponding to electrical connection of sensor to L1, L2 or L3.

Phasenwähler an Baldur Lichtträgern entsprechend Sensoranschluss auf L1, L2 oder L3 einstellen.



## Accessories / Zubehör:

### Q-Rail X PRC (COM1) phase select / Q-Rail X PRC (COM1) Phasenwahl

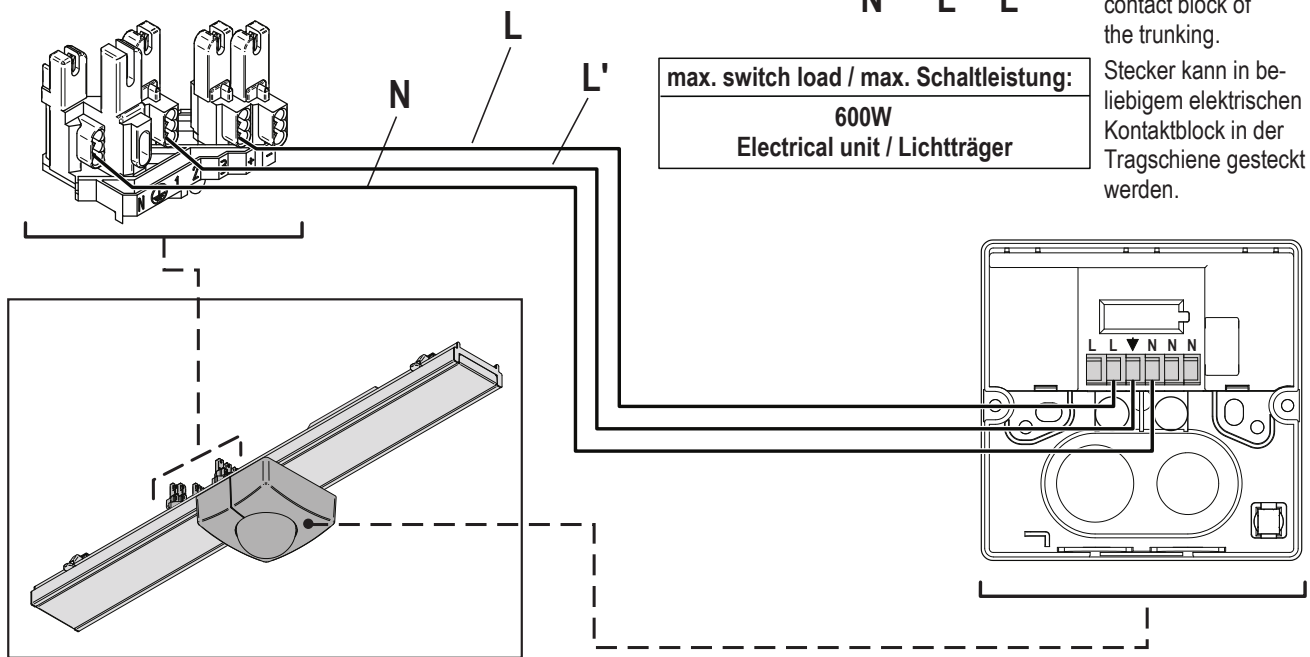


Set phase select corresponding to phase select at light unit.  
Phasenwähler entsprechend Phasenwähler an Lichtträger einstellen.

Socket can be put into any electrical contact block of the trunking.

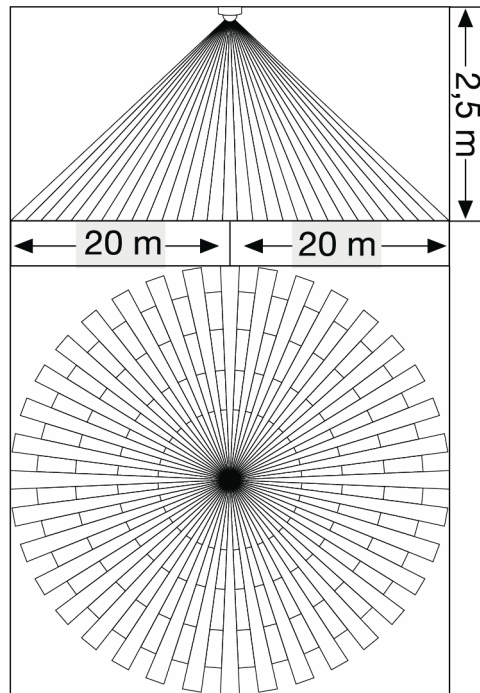
Stecker kann in beliebigem elektrischen Kontaktblock in der Tragschiene gesteckt werden.

**max. switch load / max. Schaltleistung:**  
**600W**  
**Electrical unit / Lichtträger**

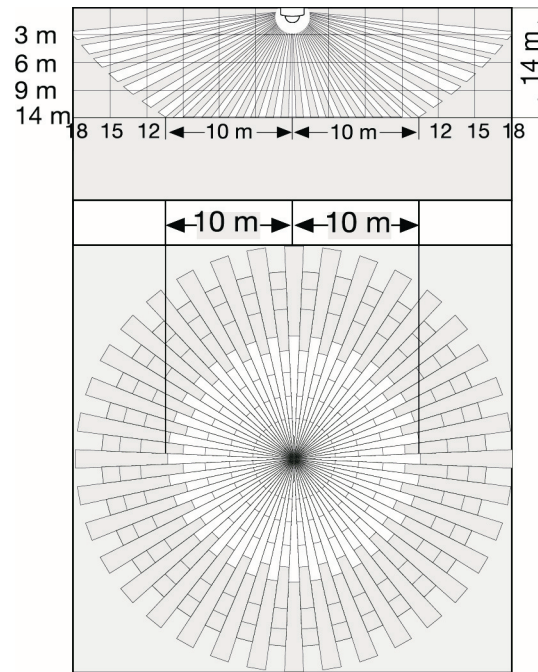


# Detection area / Erfassungsbereich

IS 3360



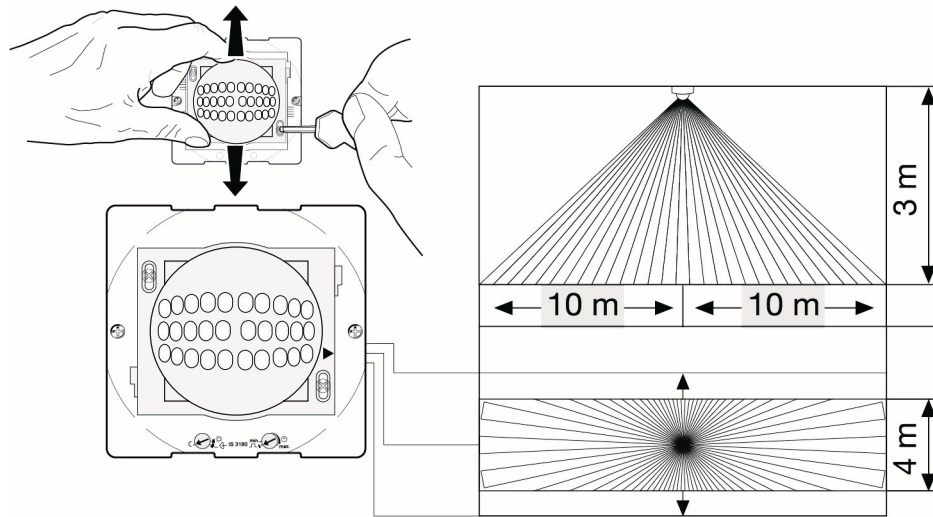
IS 3360 MX



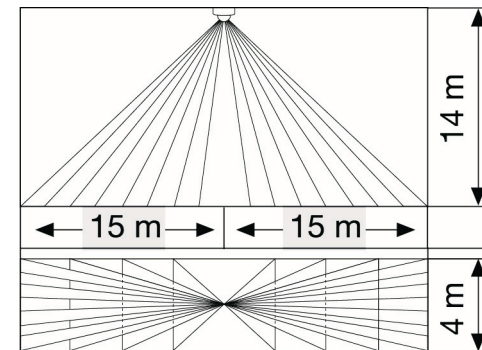
Mounting height	Reach (tangential)
14 m	10 m
9 m	14 m
6 m	16 m
2.8 m	18 m

# Detection area / Erfassungsbereich

IS 345



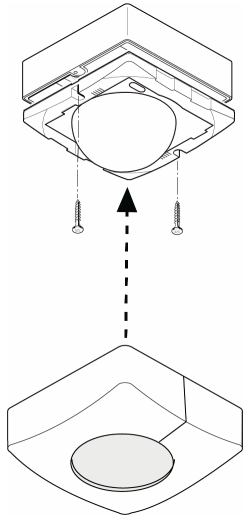
IS 345 MX



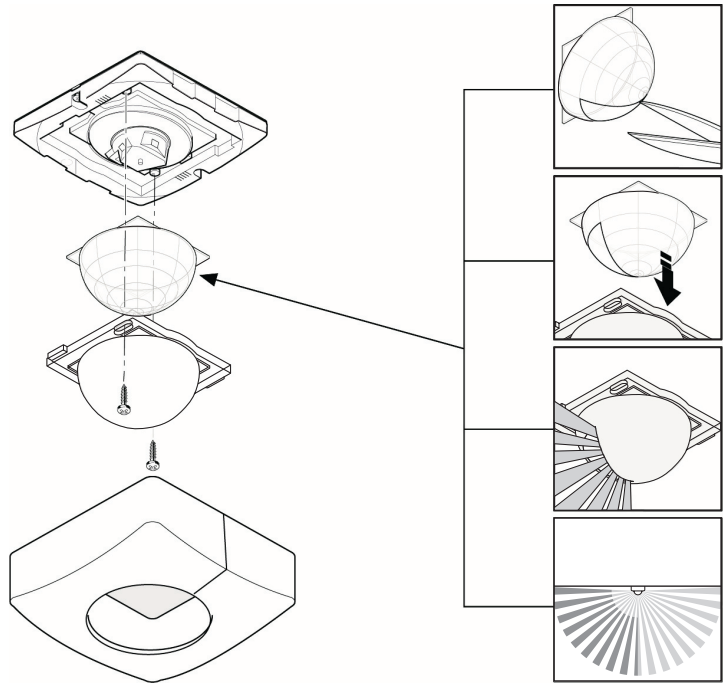
Mounting height	Reach (tangential)
14 m	30 m × 4
10 m	25 m × 4
8 m	20 m × 4
6 m	15 m × 4
4 m	10 m × 4

# Options / Optionen

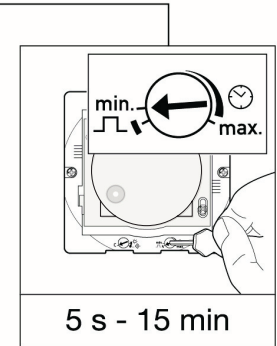
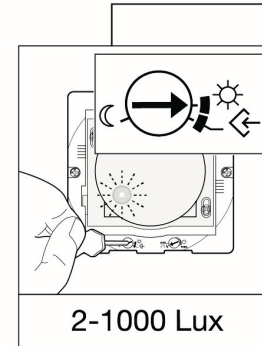
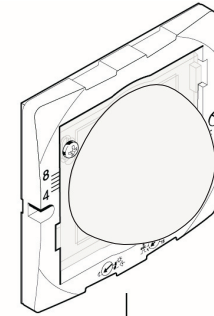
## Setup / Aufbau



## Shutter / Blende



## Manual adjustment twilight switch on treshold Manuelle Einstellung Nachlaufzeit und Einschaltswelle



## STEINEL - Remote Contol / Fernbedienung Product Informations/Produktinformationen

### Commissioning tool for smartphone application - Steinel Smart Remote



<https://www.steinell.de/de/handwerk-gewerbe/sensoren/zubehoer-ersatzteile/fernbedienung-smart-remote-009151.html>



Lunux Order-Nr. / Bestell-Nr.:  
**62012150**

### Standard IR remote controll for commissioning - Steinel Fernbedienung RC8



<https://www.steinell.de/de/handwerk-gewerbe/sensoren/zubehoer-ersatzteile/service-fernbedienung-rc8-559410.html>



Lunux Order-Nr. / Bestell-Nr.:  
**62012151**



## STEINEL - Sensors / Sensoren

### PRC (COM1)

#### Product Informations / Produktinformationen

Following these links you will find product informations about the STEINEL-Sensors:

**IS 3360 COM1, IS 3360 MX Highbay COM1, S 345 COM1 and IS 345 MX Highbay COM1**

Auf diesen Pfaden finden Sie Produktinformationen über die STEINEL-Sensoren:

**IS 3360 COM1, IS 3360 MX Highbay COM1, S 345 COM1 und IS 345 MX Highbay COM1**

#### IS 3360 (COM1)



<https://www.steinell.de/de/handwerk-gewerbe/sensoren/livellink/is-3360-049362.html>

#### IS 3360 MX Highbay (COM1)



<https://www.steinell.de/de/handwerk-gewerbe/sensoren/bewegungsmelder/is-3360-mx-highbay-010577.html>

#### IS 345 (COM1)



<https://www.steinell.de/de/handwerk-gewerbe/sensoren/bewegungsmelder/is-345-033798.html>

#### IS 345 MX Highbay (COM1)



<https://www.steinell.de/de/handwerk-gewerbe/sensoren/bewegungsmelder/is-345-mx-highbay-009731.html>